



# **smap** **smart mobility map**

Die digitale Lösung  
für nachhaltige Mobilität

# Nachhaltigkeit ist die Zukunft

Durch die aktuellen Vorgaben der EU zur Reduzierung des CO<sub>2</sub>-Ausstoßes bis 2030 sind viele Städte zu schnellem Handeln gezwungen. Den nachgewiesenen höchsten Anteil dabei weist der Verkehr auf.

**Was, wenn wir gemeinsam etwas ändern können?**

**84 %**

Bis zum Jahr 2050 werden etwa 84 % der Gesamtbevölkerung Deutschlands in Städten wohnen.

**20 %**

Der bisher etablierte Verkehrssektor verursacht rund ein Fünftel der Emissionen in ganz Deutschland.

**40 %**

Bis 2030 muss der CO<sub>2</sub>-Ausstoß des Verkehrssektors um ca. 40 % reduziert werden (im Vergleich zu 1990).

# Von A (Anfang) bis Z (Ziel) - alles auch mobil nutzbar

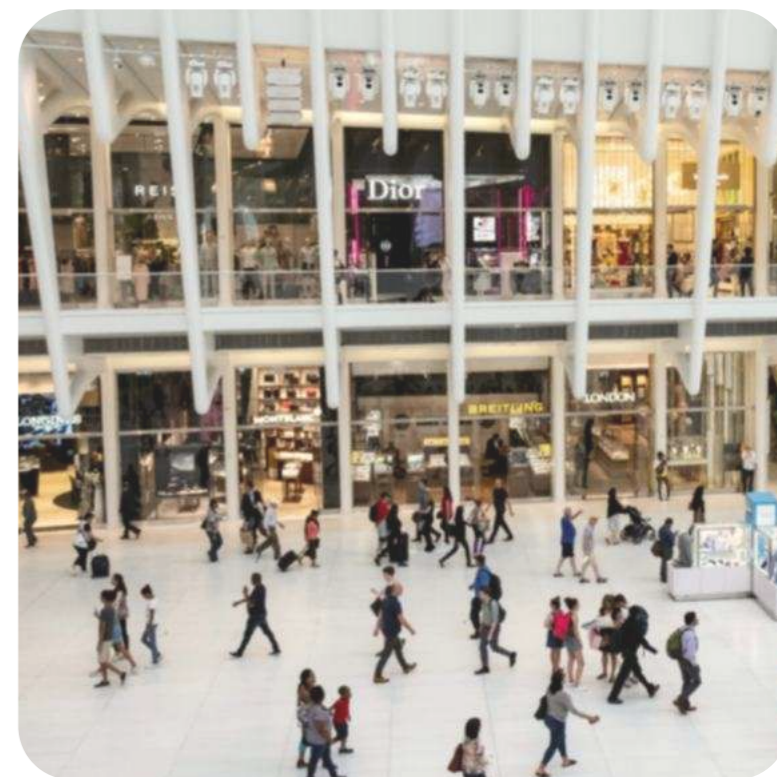
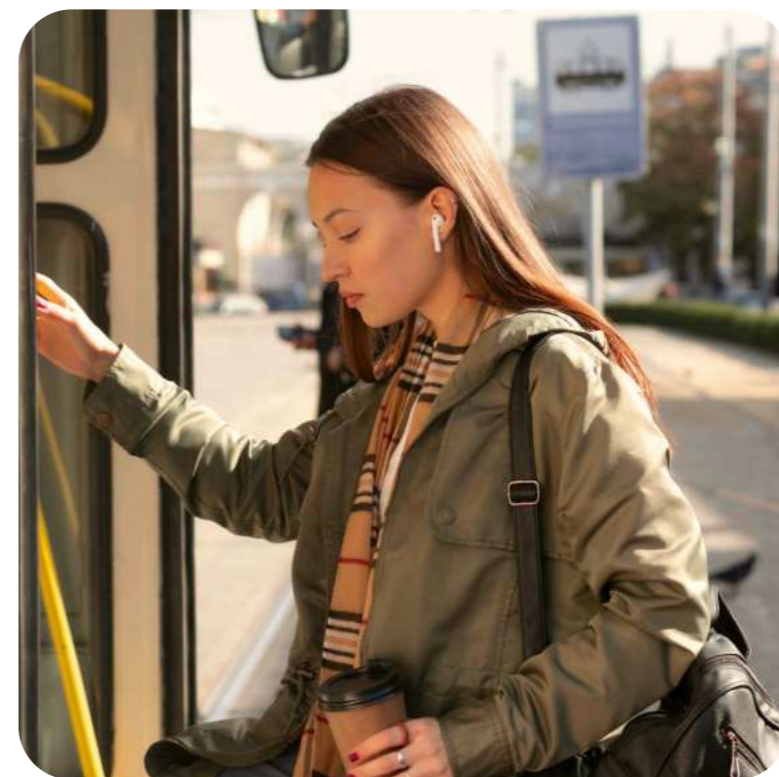
Wir fokussieren uns als Ausgangspunkt auf Ihre Stadt bzw. Gemeinde. Dort bilden wir in Echtzeit durch unsere zahlreichen Schnittstellen alle verfügbaren Mobilitätsangebote ab. Auch die Peripherie und die Anbindung an den Fernverkehr ist integrierbar.



# Eine individuelle Lösung für Ihre Stadt und Gemeinde

Jede Stadt und Gemeinde hat mittlerweile die Anforderung, einen Mobilitätsplan für 2030 umzusetzen.

Wir sind dabei die Mobilitätsexperten und beraten Sie vom ersten Gedanken bis zur Realisierung - kompetent mit unserer jahrelangen Erfahrung und den bereits umgesetzten Projekten.



## Ihre individuelle smap

Eine individuelle smap wird immer in Ihrem eigenem Branding und dem Corporate Design abgebildet. So präsentieren Sie sich als Innovator.



## Alle Highlights mit einem Klick

Interessante Orte (Point of Interest - POI) können in der smap aktiv integriert werden und bieten so dem Nutzer weitere Zusatzinformationen.

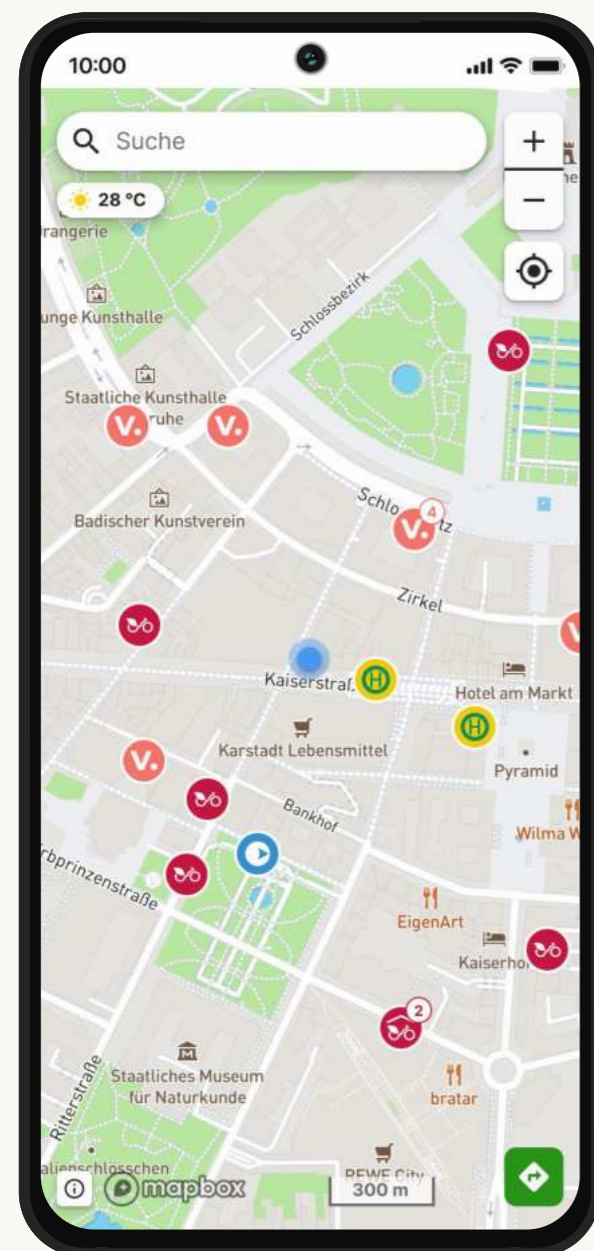


## Einfache Integration

Die Einbindung auf der jeweiligen Webseite ist innerhalb von fünf Minuten erledigt. Wir erstellen einen Code und Sie fügen diesen ein. Fertig.

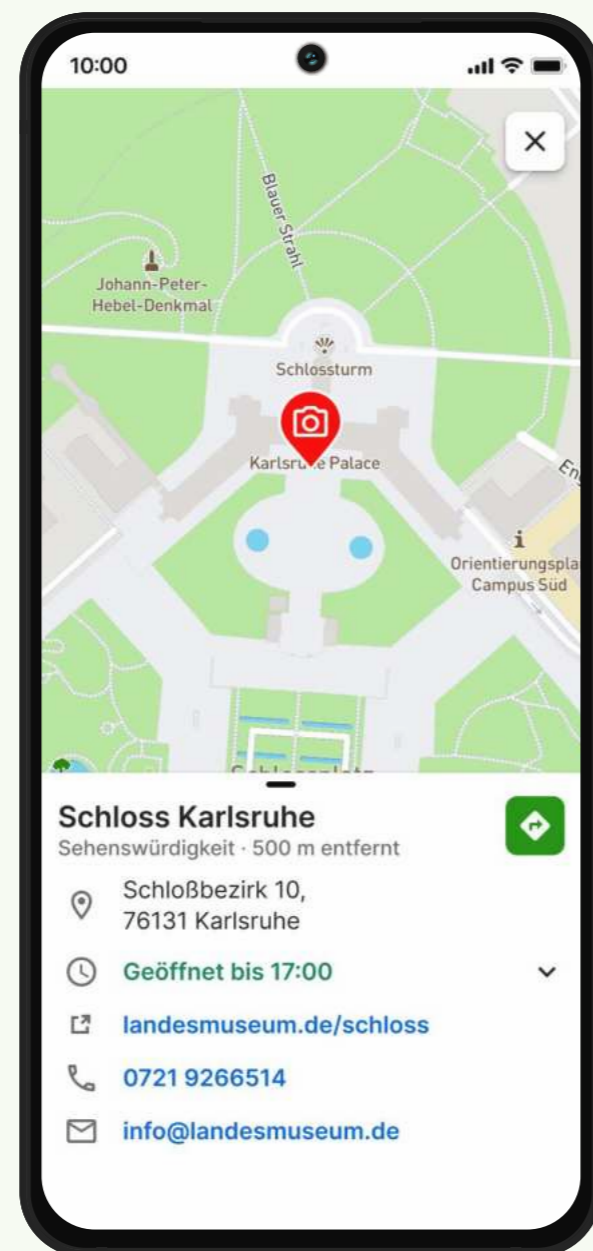
# Wie die smap funktioniert

Wir vernetzen in wenigen Schritten Ihre Stadt und alle wichtigen, vorab definierten Stationen (POIs) mit unseren zahlreichen Mobilitätsinformationen auf einer Plattform. Darstellbar auf allen Endgeräten.



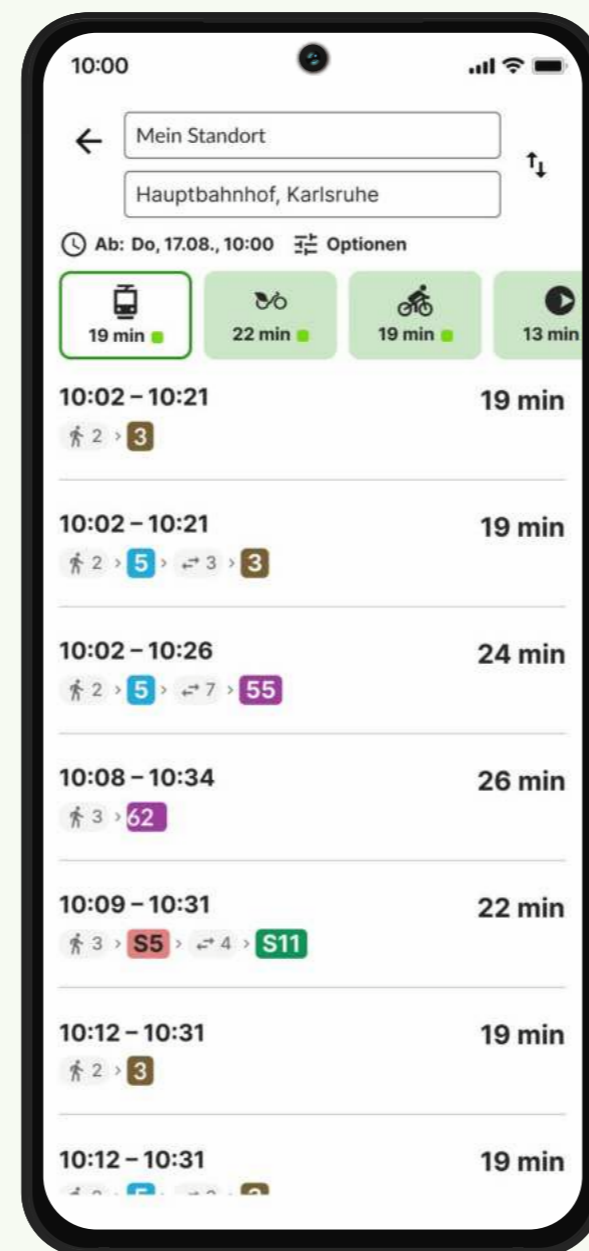
## Kartenansicht

Alles im Blick - interaktive Karte, die relevante Orte sowie Haltestellen und die Verfügbarkeit von Shared-Mobility in Echtzeit darstellt.



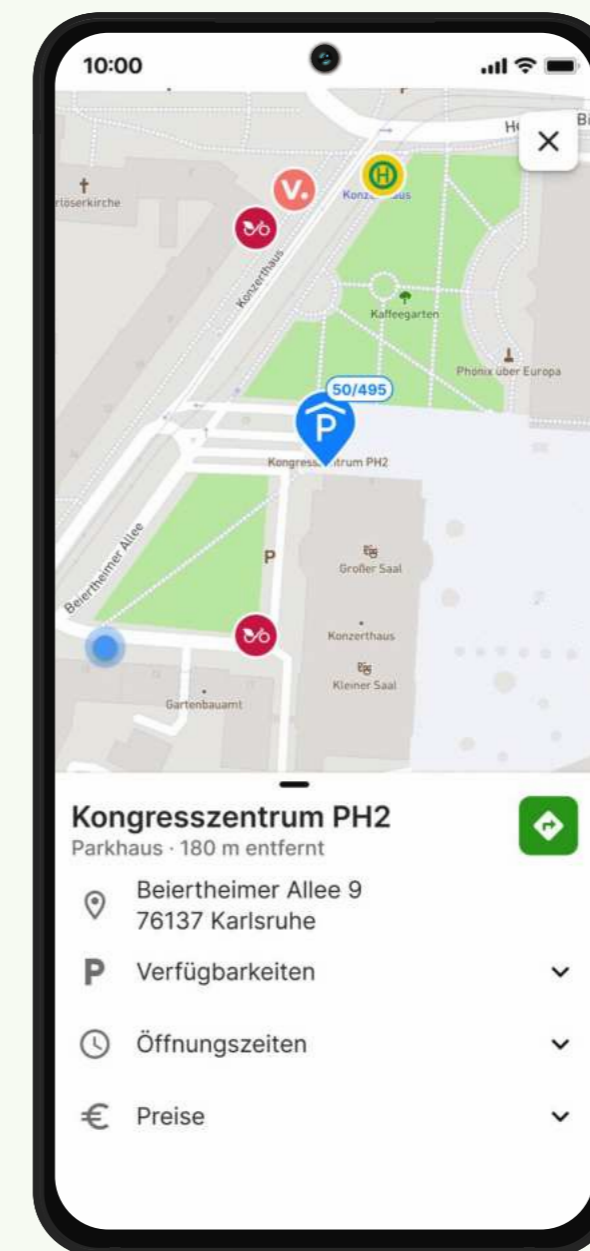
## POI-Details

Jederzeit top informiert - Informationen wie Öffnungszeiten, Kontaktdaten oder Links werden für individuelle Orte hinterlegt.



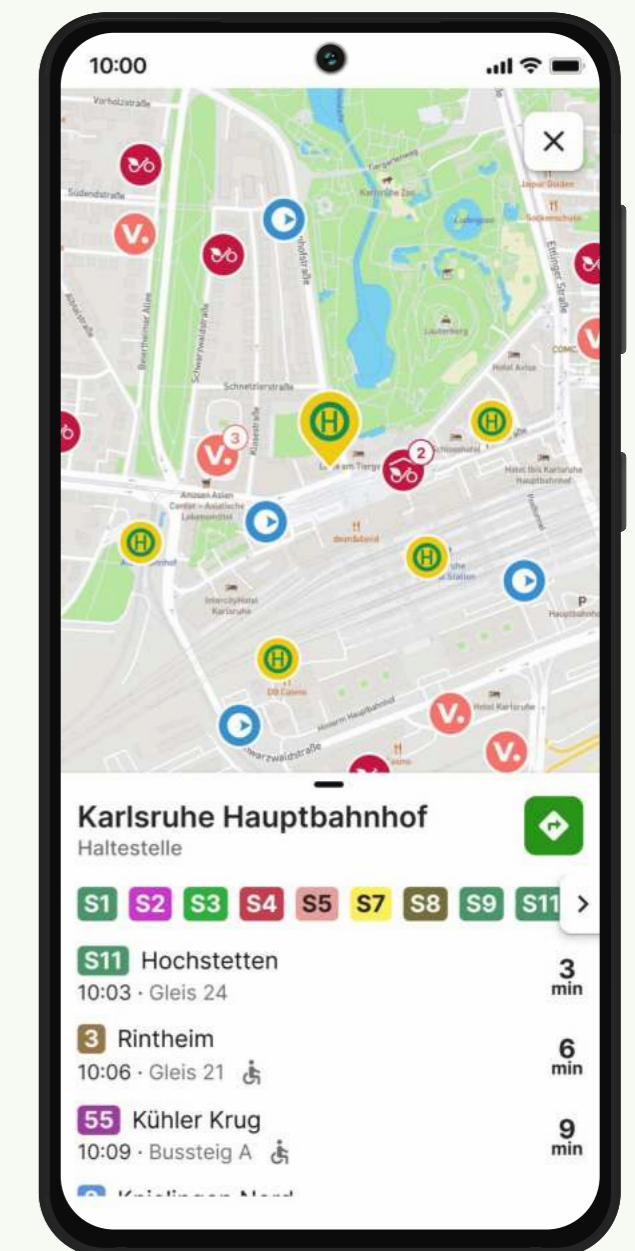
## Verbindungssuche

Immer nachhaltig ans Ziel - zu jeder Route gibt es den Verkehrsmittelvergleich inklusive Echtzeit-Daten und der jeweiligen Dauer.



## Wichtige Live-Infos

Sicher planen - sicher ankommen. Live-Infos wie aktuelle Baustellen oder Parkhausbelegung vermeiden Frust beim Nutzer.



## Abfahrtsmonitor

Auf geht's! Für jede Haltestelle im Stadtgebiet werden die Abfahrtszeiten des ÖPNV in Echtzeit angezeigt.

# Was hat Ihre Stadt davon?

Als aller Erstes: Einen gewaltigen Imagegewinn. Ihre Stadt präsentiert sich innovativ und modern – mit dem Zeitgeist gehend. Sie zeigen Ihren Bürgern, dass Ihnen die nachhaltige Mobilität am Herzen liegt und ein Teil Ihres Klimaplanes ist. Den hohen Mehrwert erkennen Ihre Bürger sehr schnell.



## Hoher Nutzen für Ihre Bürger

Bilden Sie alle Behörden, Museen, Schwimmbäder, etc. mit Kontaktdaten, Öffnungszeiten, Link und Routenplanung zum jeweiligen Ort ab.



## Energiewende und Nachhaltigkeit aktiv vorantreiben

Mit unserer Erfahrung schaffen wir es, Ihre Klimapläne innovativ zu begleiten. Durch eine ideale Planung sind bis zu 85 % CO<sub>2</sub>-Einsparungen mit einer smap möglich.



## Touristen werden Ihre smap lieben

Wenn ein Tourist eine Stadt besucht, erwartet er alle relevanten Informationen übersichtlich verfügbar. Durch die mobile smap ist das jederzeit möglich.

# Ihre Experten für nachhaltige Mobilität

Wir bei der raumobil GmbH sind seit 2006 die Experten für nachhaltige und digitale Mobilitätslösungen. Damit schaffen wir für unsere Partner die Möglichkeit, die Verkehrswende aktiv voranzutreiben. Wir helfen durch unsere Erfahrung Städten dabei, ihre Mobilitätspläne optimal, modern und zeitnah umzusetzen.

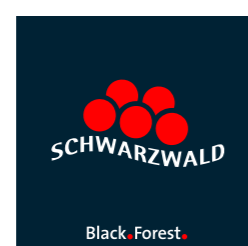
Mehr über uns und unsere Projekte erfahren Sie auf [www.raumobil.com](http://www.raumobil.com)



## KVV.regiomove - unser Leuchtturmprojekt

Gemeinsam mit dem Karlsruher Verkehrsverbund haben wir die Mobilitätsapp regiomove entwickelt. Diese App verbindet den Nahverkehr mit Sharing-Angeboten. Unsere Nutzer haben so in einer einzigen App Zugriff auf eine Vielzahl von Verkehrsmitteln, mit denen sie ihre Routen flexibel gestalten können.

## Weitere Partner, die bereits auf uns vertrauen



# Ihr direkter Ansprechpartner

Ihnen ist regionale, nachhaltige Mobilität wichtig? Sprechen Sie mich an.

Haben Sie eine erste Idee im Kopf? Sprechen Sie mich an.

Steht Ihr Mobilitätsplan 2030 bereits? Sprechen Sie mich an.

**Gemeinsam setzen wir es um.**



**Ralf Pytlik**

Head of Sales

 [sales@raumobil.com](mailto:sales@raumobil.com)

 0721-50 99 26 57