

Kataster Weinbau Scheuerberg Neckarsulm



Rückblick Machbarkeitsstudie und letzter Echoraum

- Stellt 5 Optionen mit Vor- und Nachteilen dar: Weinbau, Vitiforst, Viti-PV und Freiflächen-PV, Agroforst, Biodiversitäts-/ Naturschutzflächen
- Entscheidungsfindung via Entscheidungsbaum (individuell) oder Zonierung
- Kurzvortrag Vitiforst in der Schweiz

Weinbaukataster – was ist das?

- Flurstücksgenaue Kartendarstellung von brachfallenden und –gefallenen Rebflächen
- Zunächst Fokus auf steile Lagen am oberen Scheuerberg
- Informationen über bisher angebaute Rebsorte, Anpflanzjahr sowie Zeitraum des Brachfallens (falls bereits bekannt)
- Ampelsystem zum Brachfallen
- Keine Eigentümer- oder Pächterdaten
- Verfügungstellung über Homepage
- Stadt als Vermittlerrolle, kann Kontakt mit Eigentümern aufnehmen, wenn Kaufanfragen kommen; Herausgabe von Kontaktdaten ausschließlich nach Einverständnis

Weinbaukataster – was ist das?



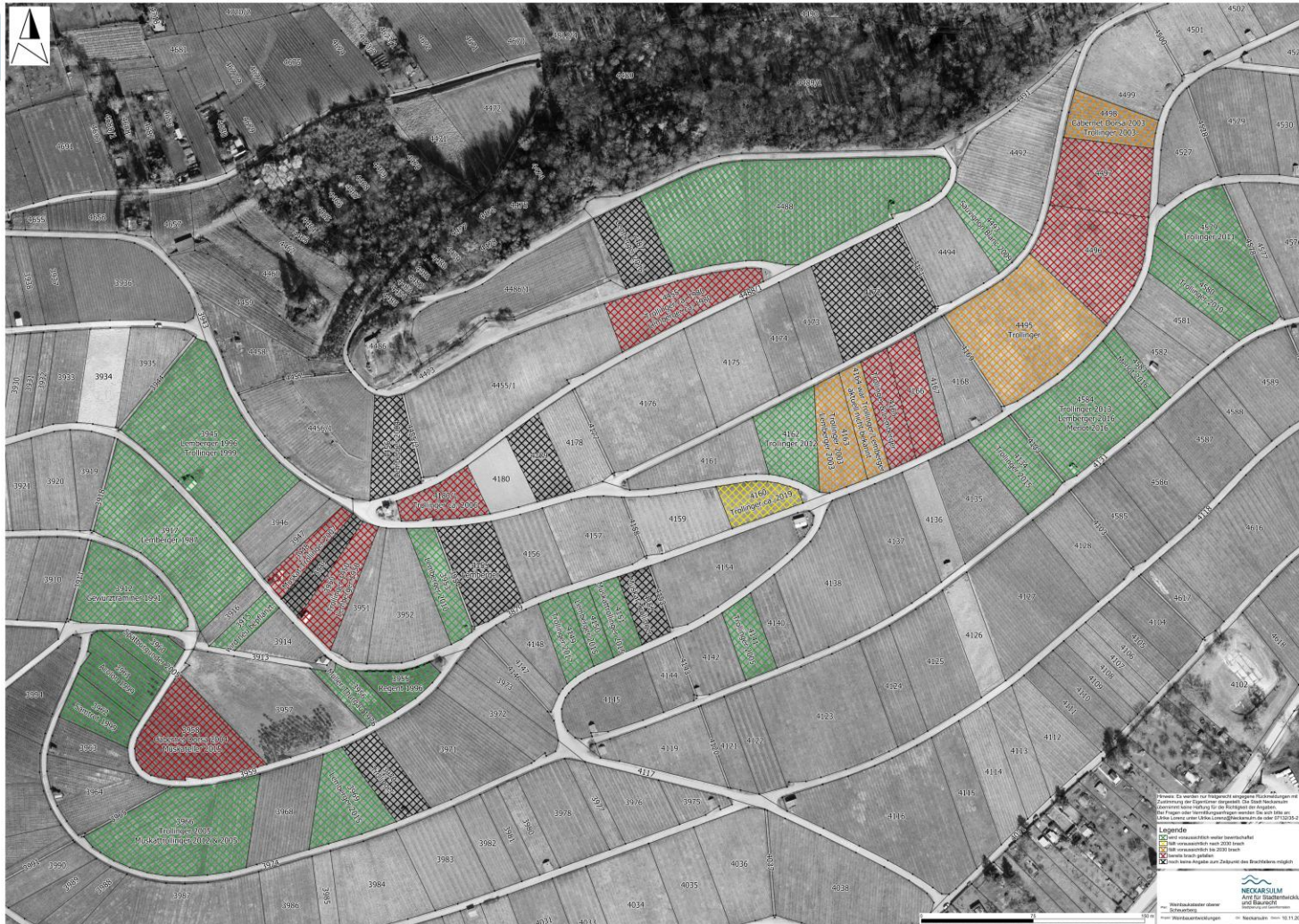
Ziele

- Informationen bereitstellen, Überblick verschaffen
- Austausch anregen
- Zusammenhängende, brachfallende Flächen identifizieren (evtl. zonenweise Umsetzung von Maßnahmen)
- Gemeinsame Interessensfindung und ggfs. Umsetzung
- Im Austausch mit Interessierten Lösungswege suchen und festlegen
- Perspektivisch Ausweitung auf restlichen Scheuerberg und Stiftsberg (sämtliche Rebflächen in Neckarsulm)

Ihre Mithilfe ist/war gefragt

- Informationen sammeln durch Fragebogen (Rücklauf rd. 2/3 der angeschriebenen)
 - Regelmäßige Austauschrunden (Echoraum jährlich)
 - Rückmeldungen zu interessanten Nachnutzungen – Vorbereitung für kommende Echoräume, um auf diese Themen speziell eingehen zu können
-
- Bisher Rückmeldung von rd. 2/3 der angeschriebenen Eigentümer
 - Berücksichtigt wurden alle bis 20.10.25 eingegangenen Fragebögen

Vorstellung Kataster



Wird in Kürze auf der Homepage zur Verfügung gestellt

Ampelsystem zum Brachfallen:

Grün: wird weiter bewirtschaftet

Gelb: fällt nach 2030 brach

Orange: fällt bis 2030 brach

Rot: bereits brachgefallen

Schwarz: derzeit keine Angabe zum Zeitpunkt möglich

Informationen über Rebsorte und Pflanzjahr sofern angegeben eingetragen

Ausblick

- Veranstaltung Echoraum jährlich als Austauschplattform geplant
- Impulsvorträge je nach Entwicklung und Interessen
- Veröffentlichung Kataster auf Homepage, regelmäßige Aktualisierung bei neuen Informationen
- Stadt als Vermittlerrolle – bei Fragen wenden Sie sich bitte an:
Ulrike Lorenz
Tel. 07132/35-2123
E-Mail: Ulrike.Lorenz@Neckarsulm.de

Vielen Dank/Noch Fragen/...?!

